

О компании

Scantech - высокотехнологичная компания, специализирующаяся на разработке, продвижении и продаже оборудования визуального контроля и являющееся одним из самых профессиональных поставщиков цифрового 3D-оборудования.

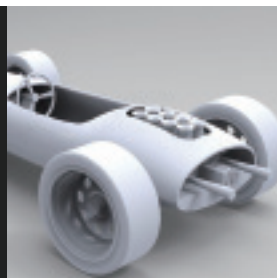
Собственная команда по исследованиям и разработке создала серию оптических измерительных машин со всеми правами на интеллектуальную собственность, таких как ручной лазерный 3D-сканер, система фотограмметрии, гибридная система, система контактных измерений и т. д.

Особенно выделяются Система PRINCE с возможностью сканирования с высокой детализацией деталей и гибридный AXE с высокой объемной точностью - именно эти два продукта уникальны на мировом рынке и получают наибольшее внимание и признание в трехмерной цифровой области.

Универсальное трехмерное цифровое решение

Система измерения 3D Scantech - профессиональная измерительная техника для различных индустрий.

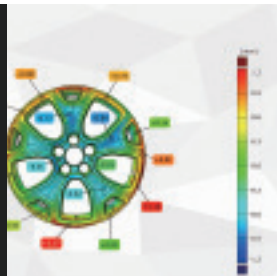
Быстрое
прототипирование



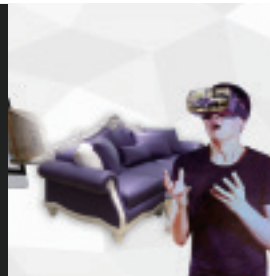
Обратный
инжиниринг



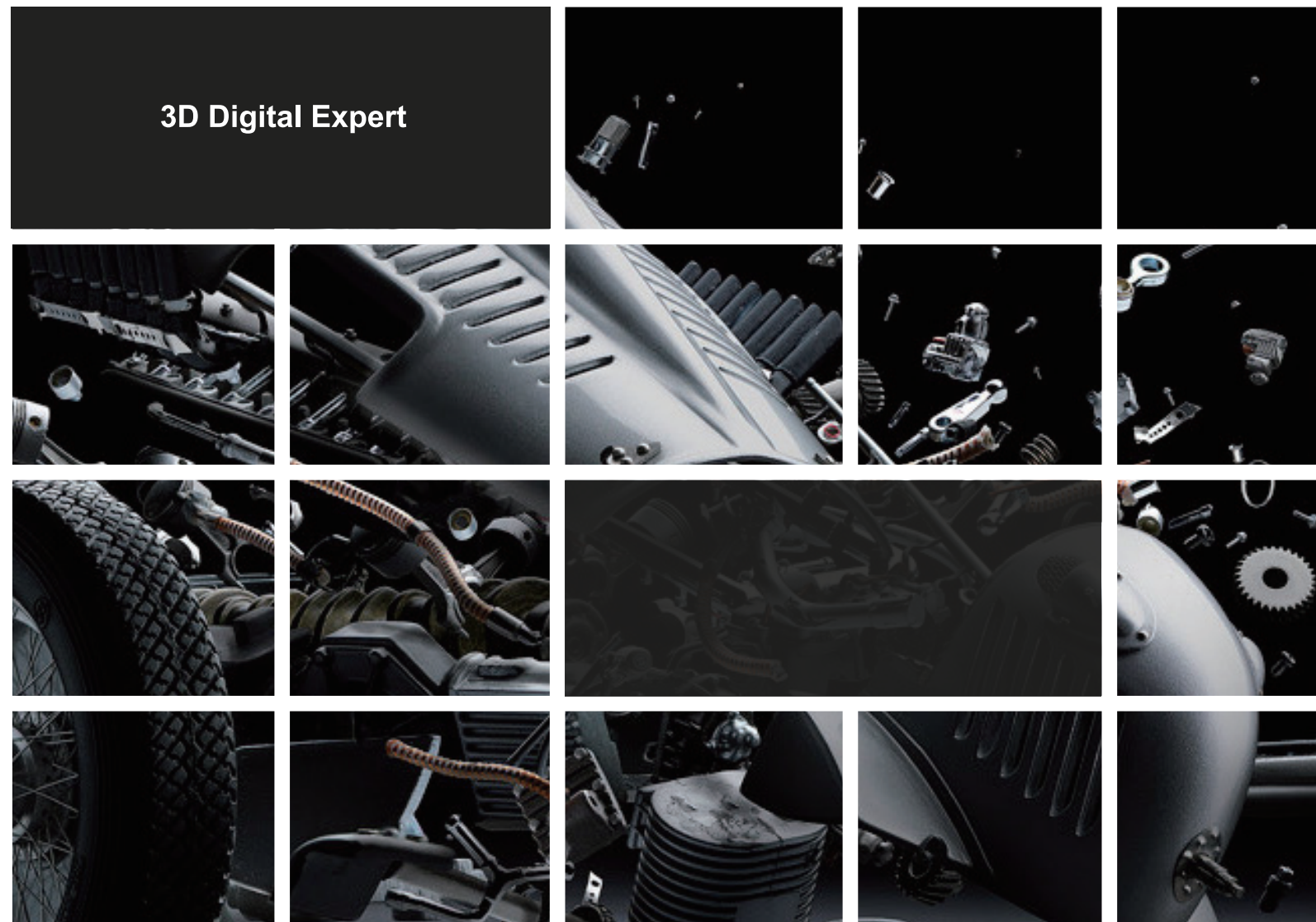
Оптический
Контроль



Визуализация



3D Digital Expert



HSCAN 3D SCANNER

3D измерение метрологической оценки





HSCAN

3D-сканер HSCAN использует лазер, чтобы получить в режиме реального времени облако точек с поверхности объекта, которое необходимо для дальнейшей 3х мерной реконструкции поверхности объекта.

Высокая эффективность

- до 7 красных лазеров
- режим одного лазера
- 480000 измерений / с

Самопозиционирование

- нет необходимости в дополнительном устройстве
- свободное перемещение сканируемого объекта
- изменение окружающей среды не влияет на качество и точность данных

Визуализация в реальном времени

- отображение в режиме реального времени
- быстрый доступ к данным
- очевидное преимущество при сканировании сложных объектов

Высокая точность

- метрологическая точность до 0,03 мм
- точность нечувствительна к окружающей среде

Портативный и гибкий

- масса менее 1 кг
- легко подключается и работает с компьютером
- можно использовать в узком пространстве, например, на приборной панели автомобиля

Технические параметры HSCAN

Название	HSCAN300	HSCAN331	HSCAN771
Вес	0,9 кг		
Класс лазера	CLASS II (безоп. для глаз)		
лазер	3 парал. лазер. линии	3 красных лазера (+1 доп. лазерная линия)	7 красных лазеров (+1 доп. лазерная линия)
Скорость сканиров.	205000 измерений/ с	265000 измерений/ с	480000 измерений/ с
Область сканиров.	225 мм x 250 мм		275 мм x 250 мм
Разрешение	0,05 мм		
Точность	до 0,04 мм	до 0,03 мм	до 0,03 мм
Объёмная точность	0,02 мм + 0,1 мм / м	0,02 мм + 0,08 мм / м	0,02 мм + 0,06 мм / м
Объёмная точность (с MSCAN)	0,02 мм + 0,025 мм / м		
Автон. расстояние	300 мм		
Глубина резкости	250 мм		
режим скан. глубины	—	Поддержка	Поддержка
Форматы вывода	.stl .ply .xyz .dae .fbx .ma .obj .asc		
Диапазон температур.	-10°C-40°C		
Режим интерфейса	Gigabit Lan		

HSCAN

